



COMITÉ
DÉPARTEMENTAL
DE CYCLOTOURISME
CÔTE-D'OR

Comité Départemental de Côte-d'Or de la Fédération Française de Cyclotourisme

À vélo tout est plus beau !

Voyage Itinérant Féminin 2022

"Randonnée dans le Parc National de Forêts"

Premier jour (samedi 18 juin) :

Selongey, Vernois-les-Vesvres, Montsaugeon, Leuchey, Aujeurres, Auberive, Bay-sur-Aube, Perrogney, Noidant, Langres.

Trajet de 90 km – Dénivelé : 1000 m



Hébergement pour les 2 nuits

A l'hôtel de la Poste à Langres.

Deuxième jour (dimanche 19 juin) :

Langres, St-Ciergues, Voisines, Arbot, Aubepierre, Arc-en-Barrois, Bugnières, Villiers-sur-Suize, Rolampont, retour sur Langres.

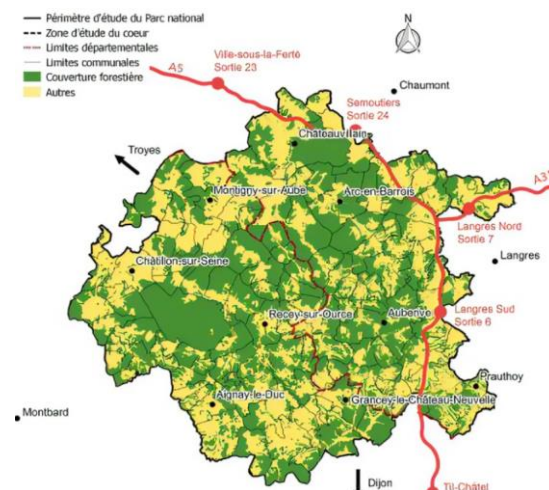
Trajet de 92 km – Dénivelé : 1170 m.

Troisième jour (lundi 20 juin) :

Langres, Corlée, Balesmes, (Source de la Marne), Cohons, Longeau, Villegusien, Leuchey, Grancey-le-Château, Cussey-les-Forges, Selongey.

Trajet de 79 km – Dénivelé : 1040 m (ou 68 km / 790 m dénivelé ou 56 km / 475 m dénivelé).

NB : Ces informations ne sont **qu'indicatives**. Les parcours plus détaillés vous seront envoyés fin mai.



=====